



La búsqueda de la excelencia en la gestión empresarial ha llegado más allá de la innovación en los productos o en la apertura de nuevos mercados. En efecto, la complejidad y velocidad de los cambios de hoy en día han afectado profundamente a los modelos empresariales clásicos; y han obligado a redefinir en la práctica los conceptos de socios y de competidores.

En España y en el ámbito mundial, el Grupo Solvay lleva a cabo una activa política de alianzas empresariales, destinada a incrementar su competitividad. A veces se trata de conseguir masa crítica suficiente; otras, de compartir recursos tecnológicos para progresar en la investigación, o puede ser sencillamente el intercambio de conocimiento.

En cualquier caso, Solvay es siempre noticia por su política de buscar las mejores oportunidades empresariales. Pero siempre hay un objetivo estratégico en cada decisión de vender, comprar o asociarse a otras empresas: ser líderes dentro del sector en que se compete.

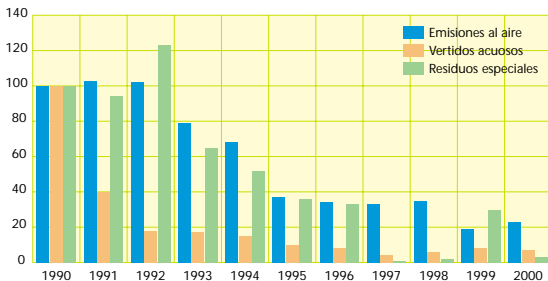
Marc Duhem
Director Regional
para España y Portugal

SOLVAY informa

En portada

DIEZ AÑOS APOSTANDO POR EL MEDIO AMBIENTE

Evolución de los resultados



Solvay ha presentado recientemente los resultados de logros medioambientales de los últimos diez años, en los cuales ha conseguido reducir a niveles espectaculares los índices de emisiones de los centros productivos del Grupo en España.

Estos resultados se reflejan en el gráfico adjunto, en el que se puede observar la reducción a niveles mínimos de residuos especiales; igualmente, los vertidos acuosos y las emisiones al aire han conseguido reducirse en torno al 95% respecto al año 1990.

Esta reducción ha sido continua a través de los años, lo que muestra un compromiso continuado de llevar a cabo programas específicos destinados a la preservación del entorno. Las fábricas del grupo Solvay en España han implantado un Sistema de Gestión Medioambiental; el objetivo es alcanzar en todas ellas el certificado ISO 14001; algo que ya han conseguido los centros productivos de Martorell; Sant Celoni y Parets del Vallès.



2

Solvay Pharma

"Solvay está aquí"

Solvay presenta una tecnología punta para mejorar la sostenibilidad del PVC

3

Jordi Pujol inaugura las nuevas instalaciones de PVC en Martorell

sumario

Nuevas formas de trabajo conjunto

Solvay Internacional

4

Publicación del Grupo Solvay en España

Octubre / Diciembre 2001 N° 8

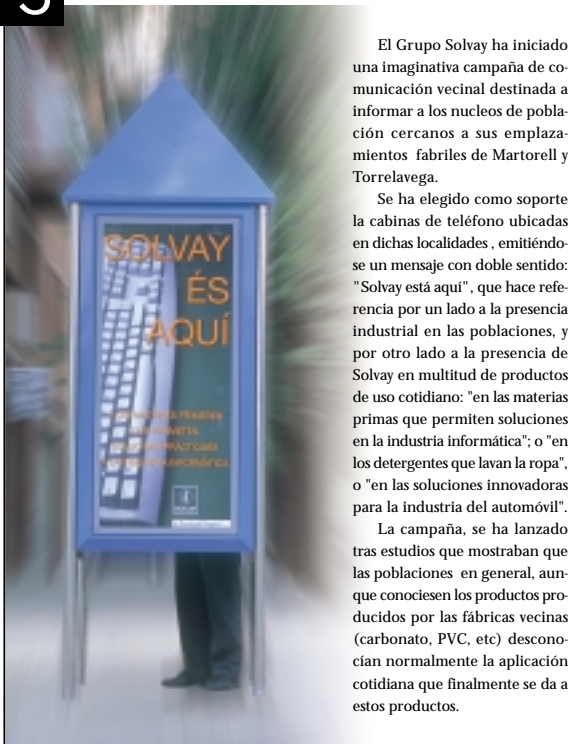
SOLVAY PHARMA IMPULSA LA ASOCIACIÓN DE TRASTORNOS OBSESIVO COMPULSIVOS

En colaboración con el Servicio de Psiquiatría del Hospital de Bellvitge, Solvay Pharma ha obtenido recientemente la aprobación ministerial correspondiente para la puesta en marcha de la Asociación de Trastornos Obsesivo-Compulsivos, de la que forman parte prestigiosos psiquiatras de toda España.

La Asociación ha nacido con el objetivo de mejorar la calidad de vida de las personas con este tipo de trastornos, buscando facilitar su integración en la sociedad. Igualmente, la Asociación se propone informar a la sociedad sobre la existencia y repercusión de este tipo de patologías.

Esta asociación es algo novedoso en nuestro entorno. Con ella, se pretende que los problemas psiquiátricos, además de considerarse desde el área médica, sean también abordados desde el área educativa y social.

Solvay Pharma está presente en el área de la psiquiatría con productos como Dumirox y Cisordinol: un área a la que en el futuro se unirán nuevas aportaciones.



El Grupo Solvay ha iniciado una imaginativa campaña de comunicación vecinal destinada a informar a los núcleos de población cercanos a sus emplazamientos fabriles de Martorell y Torrelavega.

Se ha elegido como soporte las cabinas de teléfono ubicadas en dichas localidades, emitiéndose un mensaje con doble sentido: "Solvay está aquí", que hace referencia por un lado a la presencia industrial en las poblaciones, y por otro lado a la presencia de Solvay en multitud de productos de uso cotidiano: "en las materias primas que permiten soluciones en la industria informática"; o "en los detergentes que lavan la ropa", o "en las soluciones innovadoras para la industria del automóvil".

La campaña, se ha lanzado tras estudios que mostraban que las poblaciones en general, aunque conociesen los productos producidos por las fábricas vecinas (carbonato, PVC, etc) desconocían normalmente la aplicación cotidiana que finalmente se da a estos productos.

SOLVAY hoy

En el marco de K'2001, la mayor feria mundial de plásticos, Solvay ha presentado en Düsseldorf una revolucionaria tecnología para la restauración de componentes del PVC de los edificios afectados por el paso del tiempo. El nuevo proceso se denomina Renovit™, y puede erradicar el fenómeno de decoloración de los componentes de PVC expuestos a la intemperie, como los marcos de las ventanas, por ejemplo.

El proceso Renovit™ limpia la

capa del material afectado y restaura el aspecto y color original del objeto, alargando la vida útil del mismo a lo largo de los años.

El proceso ha sido patentado por el Grupo Solvay y supone la apuesta de Solvay por el crecimiento sostenible de la industria del PVC. Con el nuevo procedimiento, Solvay ha descubierto una innovadora manera de alargar el uso del PVC en una de sus principales aplicaciones, como es la construcción.

Muy **interesante**

Jordi Pujol inaugura las nuevas instalaciones de PVC en Martorell

El Presidente de la Generalitat de Catalunya, Jordi Pujol, ha inaugurado las nuevas instalaciones de fabricación de PVC en Martorell, con las que Solvay y Atofina culminan un importante acuerdo de fabricación conjunta.

Este acuerdo supone la reordenación de las participaciones de ambas empresas en el complejo de Martorell, así como la creación de una joint venture de producción de PVC.

El President Pujol hizo un recorrido a pie por las nuevas instalaciones, en el que se interesó por los detalles técnicos de la fabricación de la resina de PVC, así como de la nueva tecnología desarrollada por Solvay, de Close Process.

Acompañaron a Jordi Pujol el Presidente del Consejo de Administración de Solvay, Alois Michielssen, y el Presidente de Atofina, François Cornelis. Asimismo estuvieron presentes el Conseller de Industria de la Generalitat, Antoni Subirà, y Salvador Esteve, Alcalde de Martorell y Diputado en el Parlament de Catalunya.

Durante su intervención, Jordi Pujol hizo referencia las diversas

ocasiones en las que ha visitado las instalaciones de Solvay, y recordó el peso específico que la industria química tiene en el conjunto de la economía.

Atofina, la rama química de TotalFinaElf, está presente en España a través de



"Close Process": la nueva tecnología productiva y medioambiental

Comenzando en octubre del año 2000, la nueva instalación de PVC se ha construido en un tiempo récord de nueve meses. Con esta nueva instalación se ha conseguido un fuerte incremento de la capacidad productiva, que pasa de 110.000 a 230.000 toneladas de PVC anuales. El monto de la inversión se eleva a 40,2 millones de euros (aproximadamente, 6.700 millones de pesetas).

Es destacable la elevada tecnología productiva y medioambiental de la nueva instalación, que se consigue por medio un innovador proceso totalmente automatizado denominado "Close Process".

El Close Process permite que el sistema de producción sea completamente estanco, con lo que prácticamente se eliminan el 100% de las emisiones externas, a la vez que se optimiza el rendimiento productivo.



21 sociedades que emplean unos 3.800 trabajadores. Su facturación anual se eleva a 1.000 millones de euros, estando presente en tres sectores de actividad: petroquímica y polímeros; intermedios y polímeros técnicos; y especialidades.

Tribuna abierta



Nuevas Formas de Trabajo Conjunto

En Solvay creemos contar con importantes ventajas competitivas que nos han proporcionado una posición preeminente en el mercado, y nos auguran un relevante papel en el futuro. Contamos por ejemplo con importantes centros productivos; con tecnologías propias de gran valor; y con marcas y productos de reconocido prestigio y eficacia.

Pero sin duda nuestro mayor activo son las personas que trabajan en Solvay. Para que éstas puedan desarrollar y expresar al máximo su talento en el Grupo hemos desarrollado nuevas formas de trabajo en equipo.

La idea central ha sido favorecer la desaparición de barreras, incrementar la comunicación entre todos los colaboradores y fomentar el trabajo en equipos pluridisciplinarios.

El objetivo es conseguir que no haya ideas brillantes que se pierdan por falta de instrumentos necesarios para canalizarlas. Igualmente, queremos evitar que se pueda desperdiciar el talento de nuestros colaboradores y colaboradoras porque no se hayan establecido mecanismos que promuevan su identificación y aprovechamiento.

Este planteamiento teórico se desarrolla prácticamente con numerosas iniciativas específicas. Por ejemplo, contamos con diversos programas de fomento (y recompensa) de ideas; pero no nos quedamos en ello sino que estas ideas pueden ser compartidas por el resto de colaboradores a través de la intranet del Grupo. Otra manera importante de fomentar la transmisión de información es dando prioridad a la comunicación interna: en España, editamos ocho revistas internas, y en Portugal, una revista y dos hojas informativas, lo que da una idea de la velocidad y la fluidez con que se comparte la información.

En consecuencia con esta mentalidad de comunicación sin barreras, regularmente se llevan a cabo encuestas de satisfacción en cada centro de trabajo de Solvay. Y los colaboradores, anónima y libremente, expresan sus opiniones. Esta valiosa información nos permite saber dónde estamos, dónde podemos mejorar y si realmente cumplimos un objetivo primordial: mejorar el grado de satisfacción de los colaboradores de Solvay.

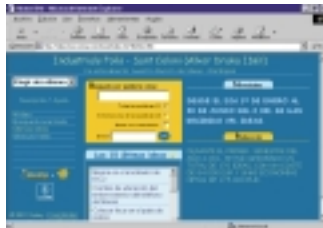
André Laurent
Gerente Solvay Portugal
Participaciones (SGPS), LDA

SOLVAY internacional

Portal europeo de buzones de ideas

El Grupo Solvay ha puesto en marcha a nivel europeo un Portal de Buzones de Ideas, que permite, a través de la intranet del grupo, acceder a 70 buzones de ideas locales diseminados por toda Europa.

Este nuevo portal supone elevar ampliamente la eficacia de los buzones de ideas locales, a la vez que facilita la búsqueda de información, no sólo sobre productos y procesos determinados, sino también sobre otras ideas expresadas en los diferentes países. El proyecto ha sido desarrollado por un equipo de trabajo formado por especialistas de Francia, Italia, Bélgica, Alemania y la Península Ibérica.



Neutrec explora el mercado japonés

A través de su filial Nippon Solvay, el grupo se encuentra en fase de prospección avanzada del mercado japonés de incineración de desechos. Como es sabido, el Grupo Solvay posee tecnología punta en la combustión o incineración de todo tipo de residuos urbanos y hospitalarios, a través del sistema NEUTREC, un proceso de gran simplicidad que permite respetar las estrictas normas de emisiones con eficacia y coste mínimo.

El mercado japonés, con 1800 incineradoras de desechos domésticos (seis veces más que en Francia, por ejemplo) es particularmente atractivo en este aspecto.

Compra recíproca Solvay-LPW

Las compañías Solvay y LPW (Langbein-Pfpanhauer Werke) han anunciado la compra recíproca de algunas de sus actividades de transformación de plásticos. A través de esta operación, Solvay adquiere la filial de LPW que fabrica y comercializa láminas industriales, así como su red internacional. Por



su parte LKW adquiere la actividad de Solvay dedicada a la decoración, y sus filiales comerciales.

La unidad adquirida por Solvay está ubicada en el Reino Unido y fabrica láminas de recubrimientos de muebles, ventanas, electrodomésticos, etc. Esta adquisición complementa la actividad de Solvay en el mercado de aplacados, asegurando su posición en el mismo como actor destacado.



Edita SOLVAY IBERICA S.L.
Mallorca 269 - 08008 Barcelona
Diseño y maquetación Decalvus
Fotomecánica Alemany
Impresión Diart, S.L.
Depósito legal B-35228-99



www.solvayiberica.es

la Pasión por el Progreso®