



Uno de los principales retos que afronta la industria española para los próximos años es asegurarse la energía eléctrica necesaria para su desarrollo económico a medio plazo. Ello ha de combinarse con un respeto al medio ambiente y con el compromiso español de reducir los gases de efecto invernadero, según se acordó en Kyoto.

En Solvay consideramos que esto es posible sustituyendo las antiguas centrales térmicas de carbón por las modernas plantas alimentadas con gas natural, mucho más eficientes y limpias. Con este convencimiento, Solvay está presente en proyectos que apuestan por la cogeneración y por la moderna tecnología de ciclo combinado, el sistema más ecológico y eficaz de asegurar la energía del futuro.

Marc Duhem  
Director para España  
y Portugal

# SOLVAY informa

En portada

MARTORELL CENTRO ESTRATÉGICO  
DEL PVC EN EUROPA



Desde principios de año el negocio del sector vinílico (PVC y PVDC) en la Península Ibérica se ha integrado en la empresa Solvín. Solvín es la joint venture europea entre Solvay y Basf (al 75% y 25% respectivamente) y en Iberia desarrolla sus operaciones a través del centro de producción del grupo Solvay en Martorell.

La fábrica de Martorell ha invertido en los últimos tres años más de 75,13 millones de euros en diversos proyectos, incluyendo una nueva cogeneración, y la ampliación de la capacidad productiva de PVC. Estas inversiones se suman a los más de 120 millones de euros realizados en los años 90; inversiones que han supuesto el liderazgo europeo de la fábrica de Martorell.

En cuanto a resultados medioambientales, cabe destacar que la planta de Martorell ha disminuido respecto a 1992 sus residuos especiales en un 99%; sus emisiones en un 95%, y ha recuperado 20.000 metros cuadrados de entorno paisajístico mediante la reforestación de 5.000 árboles, arbustos y plantas. Martorell es la primera fábrica del Grupo que ha obtenido el certificado de gestión medioambiental ISO 14001 de mejora continua y el prestigioso registro EMAS.



2

Tratamiento de residuos mineros

Reducción del impacto sonoro en Torrelavega

3

Arranca la unidad de cogeneración de Martorell

Solvay Pharma

## sumario

Un buen vecino industrial Solvay Internacional

4

Publicación del Grupo Solvay en España

Julio / Septiembre 2002 Nº 10

## Breves

Recientemente el Director General de Calidad Ambiental de Cataluña, Alfons M. López Salgueiro visitó las instalaciones de la fábrica Solvay de Martorell. Durante el recorrido tuvo conocimiento de las acciones emprendidas para reducir las emisiones de agua, aire y residuos. López Salgueiro elogió el estudio que se ha hecho de las aguas subterráneas de la planta de Martorell, que incluye evaluación de riesgos y medidas de prevención.



El túnel d'Envalira (Andorra) une la localidad de Pas de la Casa con Francia, evitando tres kilómetros de peligrosa carretera con nieve frecuente. Para tan adversas condiciones climáticas se ha requerido una óptima impermeabilización, por lo que se ha recurrido a colocar 65.000 metros cuadrados de lámina Arkoplan, fabricada por el grupo Solvay en su planta barcelonesa de Sant Celoni.

La empresa Mego ha sido distinguida con el premio a la seguridad de las empresas contratistas de la fábrica Solvay de Torrelavega (Cantabria). Desde hace tres años, Torrelavega aplica las mismas exigencias en materia de seguridad a sus contratistas que al personal propio. Los resultados han hecho disminuir sensiblemente el número de accidentes, trabajándose con el objetivo de llegar a una tasa de cero accidentes.

## T RATAMIENTO DE RESIDUOS MINEROS

Con una inversión aproximada de un millón y medio de euros, Solvay construye la primera balsa de residuos mineros en España en la explotación del mineral de celestina que la compañía tiene en la planta de Escúzar (Granada).

Esta inversión es conforme a la nueva normativa legal, que garantiza mayor seguridad medioambiental y que ha sido desarrollada a raíz de la rotura de la balsa de estériles de Aznalcollar (Huelva), en el entorno cercano al parque de Doñana. La nueva balsa de estériles, de 17 metros de altura, tiene una capacidad



de 800.000 metros cúbicos y una vida útil de 10 años. La moderna tecnología empleada evita filtraciones de agua. Para ello, los 84.000 metros cuadrados de superficie interior han sido recu-

biertos con láminas de PVC, mientras que el transporte del estéril se realiza por medio de tuberías de polietileno.

El medio ambiente es la principal preocupación de esta explotación, cuyos residuos son inertes, con una buena calidad de agua en el proceso, hasta el punto de que se utiliza para regar los caminos y los árboles que allí se han plantado.

# SOLVAY hoy

## R EDUCIÓN DEL IMPACTO SONORO EN TORRELAVEGA

Como en todo centro industrial, el ruido es una de las preocupaciones de la fábrica química de Solvay en Torrelavega, tanto en lo que hace referencia al impacto sonoro externo como a las condiciones en el interior de la fábrica. Tradicionalmente en Torrelavega se iban introduciendo mejoras continuas en ambos aspectos.

Estas mejoras tuvieron un fuerte impulso en el año noventa y nueve cuando se creó un grupo de trabajo específico para valorar y mejorar el impacto

sonoro, determinando las fuentes de ruido. El estudio determinó 36 instalaciones a mejorar, de las cuales ya se han completado el 95%.



Los resultados han sido francamente positivos, consiguiéndose una reducción en el exterior de la planta de 5 decibelios (dBa). En el interior se ha conseguido un fuerte descenso en nu-

merosos puntos, llegándose a obtener hasta 20 decibelios menos en algunas máquinas. En la actualidad se está trabajando en un nuevo proceso de mejora acústica, con objetivos aún más ambiciosos.

Muy

interesante

SOLVAY Pharma

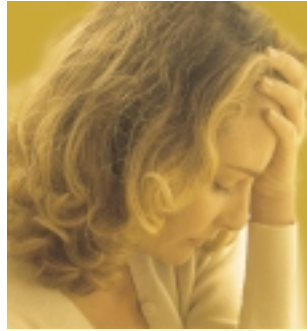
## Arranca la unidad de cogeneración de Martorell

Con una inversión de 21,6 millones de euros y la construcción en un tiempo récord de 12 meses, Solvay Martorell ha puesto en marcha recientemente una unidad de cogeneración por turbina de gas natural, que suministrará energía calorífica y eléctrica al complejo.

La cogeneración es un proceso que permite a partir de un solo combustible (gas natural en este caso) recuperar la energía térmica perdida en la producción de energía mecánica. El vapor recuperado se utiliza para producir energía eléctrica y para la alimentar las redes de vapor del complejo. La electricidad producida se destina al autoconsumo. La instalación tiene una potencia instalada de 24,5 MWe de electricidad, y la producción horaria de vapor es de 40 toneladas

Para alimentar la unidad de cogeneración se ha instalado una nueva tubería que conecta con la red exterior de suministro de gas. Una estación de medida regula a 30 bars de presión los 8000 Nm<sup>3</sup>/h necesarios para el funcionamiento de la turbina de gas. Ésta es de la marca General Electric, con una potencia de 25 MWe y un dispositivo de inyección que reduce la emisión de óxidos de nitrógeno

La cogeneración permite mejoras sensibles en términos medioambientales ya que minimiza las pérdidas energéticas, consiguiendo hasta un 37% de mayor rendimiento frente a una instalación clásica. En definitiva supone un ahorro económico y una sensible mejora medioambiental al disminuir la emisión a la atmósfera de gases de efecto invernadero.



### LOS ESPAÑOLES ANTE LA DEPRESIÓN

Casi seis millones de españoles sufren una enfermedad depresiva según se desprende del Primer Informe Solvay Pharma sobre la depresión, realizado entre la población española mayor de 18 años y presentado recientemente ante más de 30 medios de comunicación en Madrid. Aproximadamente un 18% de los que la sufren lo ocultan (o lo han ocultado), por timidez, vergüenza, o incapacidad de aceptación entre otros motivos

La encuesta ha sido realizada entre más de 1000 personas por Solvay Pharma y trata de comprender la enfermedad desde el punto de vista de la población española, que otorga un alto grado de importancia a la depresión, situándola como la tercera enfermedad en incidencia, por detrás del cáncer y del SIDA, y por encima de las enfermedades cardiovasculares. Más de un 53% de los encuestados considera que la depresión afecta a más del 20% de la población.

El médico de cabecera es citado como la primera persona que diagnostica una depresión, mientras que los psicólogos y psiquiatras son abrumadoramente reconocidos como los profesionales que han de tratarla. Para combatir la depresión, los españoles consideran en el 85% de los casos que es necesario utilizar algún tipo de tratamiento, de los que destacan el tratamiento farmacológico y la psicoterapia, mientras que los tratamientos naturistas u homeopáticos sólo se consideran adecuados por el 6% de los entrevistados

## Un buen vecino industrial

Durante los últimos años la industria química en general ha realizado notables esfuerzos en aspectos relativos a su responsabilidad social, más allá de la dimensión estrictamente económica de su actividad. Entre otros, son espectaculares los progresos en materia medioambiental, en seguridad e higiene, en formación, o en I+D.

Y las empresas químicas más innovadoras, como es el caso de Solvay, además han puesto énfasis en dar a conocer a la sociedad que la actividad de la industria química está íntimamente ligada al progreso y bienestar humano, actual y futuro. En este sentido Solvay lleva a cabo campañas de comunicación en las que da a conocer la omnipresencia de la química en la vida diaria de todos.

Junto al concepto de comunicación activa surge también la necesidad de establecer vínculos estrechos con las poblaciones con las que se está en contacto estrecho. En la práctica, en Solvay esto se traduce en mantener relaciones de buena vecindad con las comunidades en las que desarrollamos actividades industriales.

Estas buenas relaciones se manifiestan de muy diversas maneras, como el contacto periódico con las asociaciones de vecinos locales, la implicación activa en actividades sociales, deportivas y culturales, o la puesta a disposición de los vecinos de páginas webs específicas en las que se detallan las actividades de las fábricas locales. Precisamente esta iniciativa se ha enmarcado dentro de sendas campañas de comunicación local en las ciudades de Martorell y Torrelavega en las que, bajo el lema "Solvay un buen vecino industrial", se da a conocer la voluntad de transparencia ante los vecinos, en el convencimiento de que industria y población han de convivir de manera armónica para aprovechar mejor los beneficios que esta cooperación mutua les reporta.

XXXXXXXXXX  
Director de XXXXX

### Quinto informe medioambiental

"Por un desarrollo sostenible" es el título del quinto Informe Medioambiental publicado por el Grupo Solvay, y en el que se pasa balance bianual a la actividad mundial

del Grupo en materia de salud, medioambiente y seguridad.

de política empresarial, concentrándose en las últimas realizaciones, y poniendo énfasis en los aspectos socioeconómicos y en la ampliación de la responsabilidad industrial en todas las etapas del ciclo de vida de los productos. El informe se puede solicitar desde la página web de Solvay en España ([www.solvayiberica.es](http://www.solvayiberica.es)).

### Misión china

Una misión de políticos y técnicos de la ciudad china de Shenzhen visitó recientemente la fábrica Alkor Draka que el Grupo Solvay tiene en Sant Celoni (Barcelona). Esta fábrica produce las láminas que recubren los túneles del metro de Shenzhen.

Shenzhen tiene una superficie de 328 kilómetros cuadrados y consta de un área denominada "Zona Económica Especial", ubicada frente a Hong Kong, y en la que el gobierno Chino esta realizando importantes inversiones de desarrollo.

### Nueva publicación de Solvay: "La Planète et nous"

Este es el título de la nueva publicación editada desde la sede central del Grupo Solvay y constituye una apuesta para la reflexión y el diálogo en materia de medio ambiente.

En su primer número, la revista hace un recorrido por la selva de la isla de Madagascar, a raíz de la expedición financiada por Solvay para el estudio de la biología tropical. Los científicos han accedido a zonas jamás exploradas mediante un zeppelin que transportaba una plataforma hinchable de 400 metros cuadrados de PVC desde la que se tendía una red que se depositaba en la copa de los árboles tropicales, permitiendo la realización del trabajo de campo.



Edita SOLVAY IBERICA S.L.  
Mallorca 269 - 08008 Barcelona  
Diseño y maquetación Decalvus  
Fotomecánica Alemany  
Impresión Diart, S.L.  
Depósito legal B-35228-99



[www.solvayiberica.es](http://www.solvayiberica.es)

la Pasión por el Progreso®